

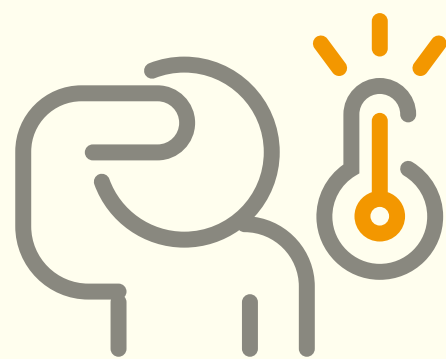
新型コロナウイルス感染拡大防止についての サントムーン柿田川の取り組みと お客様へのお願い

〈サントムーン柿田川の取り組み〉

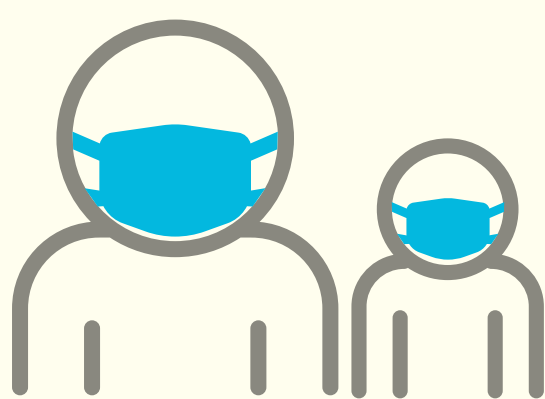
- 従業員への衛生・体調管理の徹底
(手洗い・うがい・マスクの着用・検温)
- 手指消毒液の設置
- トイレ内エアータオルの停止
- フードコート及び共用部席数の制限
- 館内換気のため自動ドアの開放
- 館内の接触頻度が高い箇所の除菌

〈お客様への6つのお願い〉

風邪の諸症状がある場合は、
来館を見合わせてください。



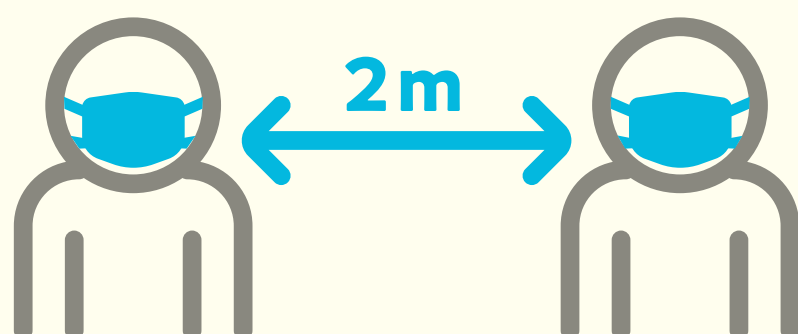
マスク着用にてご来館ください。



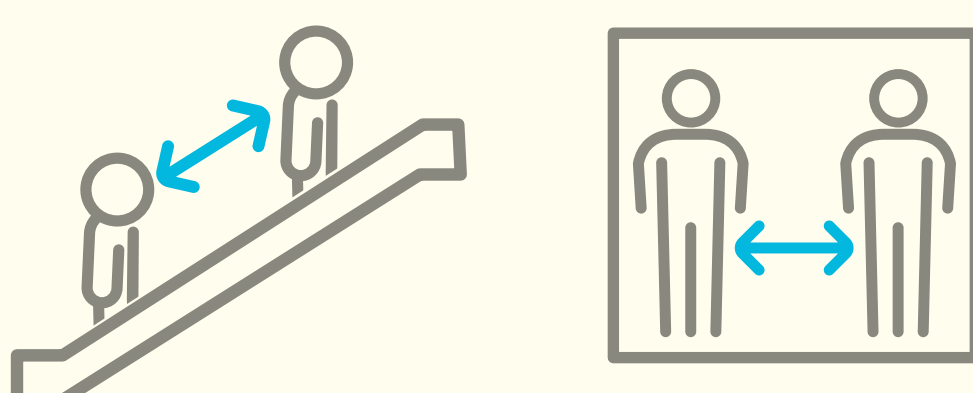
館内設置の手指消毒液を
ご利用ください。



ソーシャルディスタンス:2m(最低1m)
を保つようお願いいたします。



エスカレーター、エレベーターの
ご利用は、距離を保ってください。



フードコート、共用部でいすやソファは、
離れてご利用ください。

